

รายงานความก้าวหน้าของโครงการวิจัย

โครงการศึกษาวิจัยทางชีวภาพด้านสัตวศาสตร์ในพื้นที่โครงการอุทยานธรรมชาติวิทยา

อันเนื่องมาจากพระราชดำริ สมเด็จพระเทพรัตนราชสุดาฯ

อำนวยการสวนผึ้ง จังหวัดราชบุรี

(ตุลาคม 2547 – มีนาคม 2548)

ผู้ดำเนินการวิจัย:

1. นายไสว วังหงษา	นักวิชาการป่าไม้ 8ว	หัวหน้าโครงการ
2. นางกัลยาณี บุญเกิด	นักวิทยาศาสตร์ 8ว	ผู้ร่วมวิจัย
3. นางสาวปิยวรรณ นิยมวัน	ผู้ช่วยนักวิจัย	ผู้ร่วมวิจัย
4. นางสาวศันสนีย์ อมรภูรินันท์	ผู้ช่วยนักวิจัย	ผู้ร่วมวิจัย
5. นางสาวเพชรสุดา วิสิทธิ์วงศ์	ผู้ช่วยนักวิจัย	ผู้ร่วมวิจัย
6. นายพนพล ใจดี	ผู้ช่วยนักวิจัย	ผู้ร่วมวิจัย
7. นายเคชชาติ แสงเส้น	ผู้ช่วยนักวิจัย	ผู้ร่วมวิจัย

สำนักงานโครงการสมเด็จพระเทพรัตนราชสุดาฯ สยามบรมราชกุมารี

สำนักพระราชวัง

กลุ่มงานวิจัยสัตว์ป่า สำนักอนุรักษ์สัตว์ป่า

กรมอุทยานแห่งชาติ สัตว์ป่า และพันธุ์พืช

เมษายน 2548

รายงานความก้าวหน้าของโครงการวิจัย

ตุลาคม 2547 – มีนาคม 2548

ชื่อโครงการวิจัย: โครงการศึกษาวิจัยทางชีวภาพด้านสัตวศาสตร์ในพื้นที่โครงการอุทยานธรรมชาติวิทยาอันเนื่องมาจากพระราชดำริ สมเด็จพระเทพรัตนราชสุดาฯ อําเภอสวนผึ้ง จังหวัดราชบุรี

ผู้ดำเนินการวิจัย:

1. นายไสว วังหงษา	นักวิชาการป่าไม้ 8ว	หัวหน้าโครงการ
2. นางกัลยาณี บุญเกิด	นักวิทยาศาสตร์ 8ว	ผู้ร่วมวิจัย
3. นางสาวปิยวรรณ นิยมวัน	ผู้ช่วยนักวิจัย	ผู้ร่วมวิจัย
4. นางสาวคันสนีย์ อมรภูรินันท์	ผู้ช่วยนักวิจัย	ผู้ร่วมวิจัย
5. นางสาวเพชรสุดา วิสิทธิ์วงศ์	ผู้ช่วยนักวิจัย	ผู้ร่วมวิจัย
6. นายนพพล ใจดี	ผู้ช่วยนักวิจัย	ผู้ร่วมวิจัย
7. นายเดชชาติ แสงเส้น	ผู้ช่วยนักวิจัย	ผู้ร่วมวิจัย

คำนำ

โครงการอุทยานธรรมชาติวิทยาอันเนื่องมาจากพระราชดำริ สมเด็จพระเทพรัตนราชสุดาฯ อําเภอสวนผึ้ง จังหวัดราชบุรี เป็นพื้นที่ที่ตั้งอยู่ในเขตรอยต่อของเขตสัตวศาสตร์ย่อย Indochinese และ Sodiatic ดังนั้นพื้นที่โครงการฯ จึงเป็นเขตการกระจายพันธุ์เหนือสุดของสัตว์ในเขตสัตวภูมิศาสตร์ย่อย Sodiatic และเป็นบริเวณพื้นที่ได้สุดของสัตว์ป่าที่กระจายตัวอยู่ในเขตสัตวภูมิศาสตร์ย่อย Indochinese ทำให้บริเวณดังกล่าวเกิดความหลากหลายในถิ่นที่อยู่อาศัยของสัตว์ป่า ทั้งที่เป็นป่าดงดิบชื้น ป่าดิบเขา ป่าไผ่ ป่าเบญจพรรณ และทุ่งหญ้า นอกจากนี้โครงการฯ ดังกล่าวต้องการสงวนพื้นที่ไว้เพื่อเป็นที่อยู่อาศัยของสัตว์ป่าและให้เป็นแหล่งศึกษาธรรมชาติสำหรับเยาวชนและราษฎรในท้องถิ่น รวมถึงผู้ที่สนใจในธรรมชาติ ดังนั้นเพื่อให้เกิดความรู้ความเข้าใจในบทบาทและหน้าที่ของสัตว์ป่าที่อาศัยในพื้นที่จึงจำเป็นต้องมีการศึกษาและสำรวจชนิดของสัตว์ป่า 6 กลุ่มหลัก คือ สัตว์เลี้ยงลูกด้วยนม นก สัตว์สะเทินน้ำสะเทินบก สัตว์เลื้อยคลาน ปลา แมลงสวยงามและแมลงกินได้ เพื่อให้เกิดการเผยแพร่ความรู้ด้านสัตว์ป่าในพื้นที่สมบูรณ์ยิ่งขึ้น

วัตถุประสงค์

1. เพื่อสำรวจและศึกษาสัตว์ป่าที่อาศัยอยู่ในพื้นที่ทั้ง 6 กลุ่ม คือ สัตว์เลี้ยงลูกด้วยนม นก สัตว์สะเทินน้ำสะเทินบก สัตว์เลื้อยคลาน ปลา และแมลงสวยงามและแมลงกินได้
2. เพื่อศึกษาลักษณะทางประชากรของสัตว์ป่าแต่ละชนิดที่พบในพื้นที่

สถานที่ศึกษาวิจัย

พื้นที่ลุ่มน้ำบ่อคสิง และพื้นที่เขากระโจม อําเภอสวนผึ้ง จังหวัดราชบุรี

วิธีการศึกษาวิจัย

การสำรวจสัตว์ป่าแต่ละกลุ่มมีวิธีการดังนี้

1. สัตว์เลี้ยงลูกด้วยนม จำแนกออกเป็น 3 กลุ่ม โดยยึดหลักการของ Oxley *et al.* (1974) ดังต่อไปนี้
 - 1.1 สัตว์เลี้ยงลูกด้วยนมขนาดใหญ่ คือ สัตว์ที่มีน้ำหนักตัวมากกว่า 14 กิโลกรัม ใช้วิธีการสำรวจโดยการวางกล้องดักถ่ายภาพอัตโนมัติ (Camera traps) และการเดินสำรวจร่องรอยของสัตว์ไม่ว่าจะเป็นรอยเท้า มูลที่ปรากฏบนพื้น ในบริเวณพื้นที่ตามเส้นทางสำรวจที่ได้จัดทำไว้
 - 1.2 สัตว์เลี้ยงลูกด้วยนมขนาดกลาง คือ สัตว์ที่มีน้ำหนักของร่างกายตั้งแต่ 0.7-14 กิโลกรัม ใช้วิธีการสำรวจโดยการวางกล้องดักถ่ายภาพอัตโนมัติ (Camera traps) การวางกรงดักจับ (Live traps) และการเดินสำรวจร่องรอย หรือหลักฐานต่างๆที่ปรากฏอยู่ตามเส้นทางสำรวจ
 - 1.3 สัตว์เลี้ยงลูกด้วยนมขนาดเล็ก คือ สัตว์ที่มีน้ำหนักของร่างกายต่ำกว่า 0.7 กิโลกรัม จำแนกเป็น 2 กลุ่ม คือ
 - 1.3.1 สัตว์เลี้ยงลูกด้วยนมขนาดเล็กที่บินได้ ได้แก่ ค้างคาว ใช้การวางตาข่ายดักจับและค้นหาสัตว์ที่หลบนอนอยู่ตามหลืบหิน โพรง และถ้ำในพื้นที่ โดยสัตว์ที่จับได้จะทำการวัดขนาดความยาวแขน ความยาวนิ้วที่ 3 และนิ้วที่ 5 และชั่งน้ำหนักด้วยเครื่องชั่งระบบ Digital ที่สามารถชั่งได้ละเอียด 1/100 กรัม แล้วทำเครื่องหมายสัตว์ด้วยการตัดขนบริเวณศีรษะก่อนปล่อยคืนสู่ธรรมชาติ
 - 1.3.2 สัตว์เลี้ยงลูกด้วยนมขนาดเล็กที่บินไม่ได้ ใช้การวางกรงดักจับตามทางเดิน สัตว์ทุกตัวที่จับได้จะทำการจำแนกชนิด ระบุเพศ วัดขนาด ชั่งน้ำหนัก ทำเครื่องหมายด้วยการตัดขนก่อนปล่อยกลับที่เดิม
- สัตว์เลี้ยงลูกด้วยนมทั้ง 3 กลุ่มใช้คู่มือจำแนกของ Lekagul and McNeely (1998)
2. นก ใช้วิธีการวางตาข่ายดักจับเป็นหลัก โดยวางตาข่ายเดือนละประมาณ 4-5 วันติดต่อกัน นกทุกตัวที่จับได้จะทำการจำแนกชนิดโดยใช้คู่มือของ Lekagul and Round (1991) ชั่งน้ำหนัก วัดความยาวปาก และทำเครื่องหมายก่อนปล่อยคืนสู่ธรรมชาติ
 3. สัตว์สะเทินน้ำสะเทินบก ใช้วิธีการเดินสำรวจตามแหล่งน้ำ และการทำหลุมดัก สัตว์ทุกตัวที่จับได้จะนำมาชั่งน้ำหนัก วัดขนาดความยาวจากปลายจมูกถึงปลายนิ้วที่ยาวที่สุดเมื่อเหยียดขาตรง ความยาวจากปลายจมูกถึงกัน และจำแนกชนิดโดยใช้คู่มือของธัญญา (2546)
 4. สัตว์เลื้อยคลาน ใช้วิธีการเดินตามเส้นทางสำรวจและตามเส้นทางเดินในแผนที่ และใช้วิธีขุดหลุมดัก โดยใช้ปิ๊บขนาด 24x24x34 เซนติเมตร ในพื้นที่ประเภทต่างๆ ประเภทละ 9 หลุม นำสัตว์ทุกตัวมาชั่งน้ำหนัก วัดขนาด และจำแนกชนิดโดยใช้คู่มือของ Cox *et al.* (1998) และ Taylor (1963, 1965)
 5. ปลา ใช้วิธีวางตาข่ายดักปลาตามแหล่งน้ำต่างๆที่พบในพื้นที่ นำปลาที่ได้มาวัดขนาดความยาว ชั่งน้ำหนัก และจำแนกชนิดโดยใช้คู่มือของชวลิต (2547) และ สมพรและสมโภชน์ (2535)

6. แมลงสวยงาม (ผีเสื้อ) และแมลงกินได้ โดยผีเสื้อใช้สวิงโฉบจับในบริเวณพื้นที่ ส่วนแมลงกินได้ อาจใช้ทั้งสวิงโฉบหรือวิธีการใดๆ เช่น การใช้มือเปล่าจับ ผีเสื้อและแมลงทุกตัวที่จับได้นำมาจำแนกชนิดโดยใช้คู่มือของเกรียงไกร (2540, 2546), วราภรณ์ (2547), Pinratana (1981,1983, 1985, 1988), Pinratana and Eliot. (1992, 1996) และ Osada *et al.* (1999)

ผลการดำเนินงาน

จากการสำรวจสัตว์ป่าในพื้นที่ลุ่มน้ำบ่อคลึงและพื้นที่เขากระโจม ในพื้นที่โครงการอุทยานธรรมชาติวิทยาอันเนื่องมาจากพระราชดำริ สมเด็จพระเทพรัตนราชสุดาฯ อำนวยสงวนฝัง จังหวัดราชบุรี ตั้งแต่เดือนตุลาคม 2547 ถึงเดือนมีนาคม 2548 พบสัตว์ป่าทั้งสิ้น 197 ชนิด จำแนกเป็นสัตว์เลี้ยงลูกด้วยนม 5 ชนิด นก 41 ชนิด สัตว์สะเทินน้ำสะเทินบก 20 ชนิด สัตว์เลื้อยคลาน 25 ชนิด ปลา 26 ชนิด แมลงสวยงาม (ผีเสื้อ) 67 ชนิด และแมลงกินได้ 13 ชนิด รายชื่อสัตว์ป่าทั้งหมด ดังตารางข้างล่างนี้

รายชื่อสัตว์เลี้ยงลูกด้วยนม

ลำดับที่	ชื่อชนิด	ชื่อวิทยาศาสตร์	บ่อคลึง	เขากระโจม
1	กระรอกบินแกมสีแดง	<i>Hylopetes lepidus</i> (Horsfield, 1822)		✓
2	ค้างคาวจมูกกลมหูสั้น	<i>Murina cyclotis</i> Dobson, 1872		✓
3	ค้างคาวหูหนูตีนเล็กเขี้ยวยาว	<i>Myotis mystacinus</i> (Kuhl, 1819)		✓
4	ค้างคาวหูหนูตีนเล็กเขี้ยวสั้น	<i>Myotis siligorensis</i> (Horsfield, 1855)		✓
5	ตุ่น, ติ่ง	<i>Talpa micrura</i> Hodgson, 1841		✓

รายชื่อนก

ลำดับที่	ชื่อชนิด	ชื่อวิทยาศาสตร์	บ่อคลึง	เขากระโจม
1	นกกระจ้อยวงตาสีทอง	<i>Seicercus burkii</i> (Burton, 1836)		✓
2	นกกระจิ๊ดหัวโลกเหนือ	<i>Phylloscopus borealis</i> (Blasius, 1858)		✓
3	นกกระจิ๊ดเขียวปีกสองแถบ	<i>Phylloscopus plumbeitarsus</i> Swinhoe, 1861	✓	✓
4	นกกระจิ๊ดหางขาวใหญ่	<i>Phylloscopus reguloides</i> (Blyth, 1842)		✓
5	นกกระจิ๊ดอกลายเหลือง	<i>Phylloscopus armandii</i> (Milne-Edwards, 1865)	✓	✓
6	นกกระจิบหญ้าท้องเหลือง	<i>Prinia flaviventris</i> (Delessert, 1840)		✓
7	นกกระตีดตะโพกขาว	<i>Lonchura punctulata</i> (Linnaeus, 1766)	✓	✓
8	นกกระเต็นลาย	<i>Lacedo pulchella</i> (Horsfield, 1821)		✓
9	นกกระจ่างคอดำ/นกขอฮู้	<i>Garrulax chinensis</i> (Scopoli, 1786)		✓
10	นกกระจ่างหัวหงอก	<i>Garrulax leucolophus</i> (Hardwicke, 1815)		✓

ลำดับที่	ชื่อชนิด	ชื่อวิทยาศาสตร์	บ่อเลี้ยง	เขากะโจม
11	นกกินปลีหางยาวคอดำ	<i>Aethopyga saturata</i> (Hodgson, 1836)		✓
12	นกกินแมลงคอเทา	<i>Stachyris nigriceps</i> Blyth, 1844		✓
13	นกกินแมลงปากสีน้ำตาล	<i>Trichastoma tickelli</i> Blyth, 1859		✓
14	นกกินแมลงหน้าผากน้ำตาล	<i>Stachyris rufifrons</i> Hume, 1873		✓
15	นกเขาลายเล็ก	<i>Macropygia ruficeps</i> (Temminck, 1834)	✓	✓
16	นกเขาลายใหญ่	<i>Macropygia unchall</i> (Wagler, 1827)		✓
17	นกเขียวคราม	<i>Irena puella</i> Latham, 1790		✓
18	นกจับแมลงคอน้ำตาลแดง	<i>Cyornis banyumas</i> (Horsfield, 1821)	✓	✓
19	นกจับแมลงสีฟ้า	<i>Eumyias thalassina</i> (Swainson, 1838)	✓	✓
20	นกจับแมลงหัวเทา	<i>Culicicapa ceylonensis</i> (Swainson, 1820)		✓
21	นกจับแมลงอกสีน้ำตาลอ่อน	<i>Rhinomyias brunneata</i> (Slater, 1897)		✓
22	นกจาบคาเคราน้ำเงิน	<i>Nyctornis athertoni</i> (Jardine-Selby, 1830)		✓
23	นกจาบดินอกลาย	<i>Cryssirina temia</i> (Daudin, 1800)	✓	✓
24	นกแสกแววเล็กเหลือง	<i>Dicrurus aeneu</i> Vieillot, 1817		✓
25	นกตั้งล้อ	<i>Megalaima virens</i> (Boddaert, 1783)		✓
26	นกนางแอ่นตะโพกแดง	<i>Hirundo daurica</i> Linnaeus, 1771		✓
27	นกปรอดสีซีดำ	<i>Hypsipetes flavala</i> (Blyth, 1845)		✓
28	นกปลีกล้วยท้องเทา	<i>Arachnothera affinis</i> (Horsfield, 1822)		✓
29	นกปลีกล้วยลาย	<i>Arachnothera magna</i> (Hodgson, 1837)		✓
30	นกพงปากหนา	<i>Acrocephalus aedon</i> (Pallas, 1776)	✓	✓
31	นกโพระดกคอสีฟ้า	<i>Megalaima asiatica</i> (Hume, 1874)		✓
32	นกมุ่นรกตาขาว	<i>Alcippe poiocephala</i> (Jerdon, 1844)		✓
33	นกมุ่นรกตาแดง	<i>Alcippe morrisonia</i> Swinhoe, 1863		✓
34	นกยอดหญ้าสีดำ	<i>Saxicola caprata</i> (Linnaeus, 1766)		✓
35	นกสาธิกาเขียว	<i>Cissa chinensis</i> (Boddaert, 1783)		✓
36	นกเสียดแมลงหัวขาว	<i>Gampsorhynchus rufulus</i> Blyth, 1844		✓
37	นกแสกแดง	<i>Phodilus badius</i> (Horsfield, 1821)		✓
38	นกหกเล็กปากแดง	<i>Loriculus vernalis</i> (Sparrman, 1787)		✓
39	นกหัวขวานป่าไผ่	<i>Gecinulus viridis</i> Blyth, 1860		✓
40	นกอีแพรดคอขาว	<i>Rhipidura albicollis</i> (Vieillot, 1818)		✓

ลำดับที่	ชื่อชนิด	ชื่อวิทยาศาสตร์	บ่อเลี้ยง	เขากระโจม
41	เหยี่ยวนกกระจอกเล็ก	<i>Accipiter virgatus</i> (Temminck, 1822)		✓

รายชื่อสัตว์เลื้อยคลานที่พบในพื้นที่

ลำดับที่	ชื่อชนิด	ชื่อวิทยาศาสตร์	บ่อเลี้ยง	เขากระโจม
1	ตุ๊กแกปากคอขวัน	<i>Cyrtodactylus oldhami</i> (Theobald, 1876)		✓
2	จิ้งจกหางหนาม	<i>Hemidactylus frenatus</i> Dumeril and Bibron, 1836	✓	✓
3	จิ้งจกหางเรียบ	<i>Hemidactylus garnotti</i> Dumeril & Bibron, 1836		✓
4	กิ้งก่าเขาหนามสั้น	<i>Acanthosaura crucigera</i> Boulenger, 1885	✓	✓
5	กิ้งก่าแก้ว	<i>Calotes emma</i> Gray, 1845	✓	✓
6	กิ้งก่าหัวแดง	<i>Calotes versicolor</i> Daudin, 1802	✓	✓
7	แย้ใต้	<i>Leiolepis belliana</i> (Gray, 1827)	✓	✓
8	จิ้งเหลนหลากลาย	<i>Mabuya macularia</i> (Blyth, 1853)	✓	✓
9	จิ้งเหลนบ้าน	<i>Mabuya multifasciata</i> (Kuhl, 1820)	✓	✓
10	จิ้งเหลนดิน	<i>Scincella</i> sp.		✓
11	จิ้งเหลนภูเขาเกล็ดเรียบ	<i>Sphenomorphus maculatus</i> (Blyth, 1853)	✓	✓
12	จิ้งเหลนภูเขาอินเดีย	<i>Sphenomorphus indicus</i> (Gray, 1853)		✓
13	จิ้งเหลนหัวยี่ทองแดง	<i>Tropidophorus berdmorei</i> (Blyth, 1853)		✓
14	กิ้งก่าน้อยหางยาว	<i>Tadydromus sexlineatus</i> Daudin, 1802		✓
15	งูกินทากจุดขาว	<i>Pareas margaritophorus</i> (Jan, 1866)		✓
16	งูเขียวหัวจิ้งจกป่า	<i>Ahaetulla prasina</i> (Boie, 1827)	✓	✓
17	งูแผ่หางม้าเทา	<i>Boiga ocellata</i> Kroon, 1973	✓	✓
18	งูทางมะพร้าวแดง	<i>Elaphe porphyracea</i> (Cantor, 1839)		✓
19	งูกาบหมากดำ	<i>Elaphe taeniura</i> (Cope, 1861)		✓
20	งูสิงหางดำ	<i>Ptyas carinatus</i> (Gunther, 1858)	✓	✓
21	งูคอขวันดำ	<i>Sibynophis collaris</i> (Gray, 1853)		✓
22	งูลายสามจุดดำขาว	<i>Rhabdophis chrysargos</i> (Schlegel, 1837)		✓
23	งูลายสามเหลี่ยมขวันดำ	<i>Rhabdophis nigrocinctus</i> (Blyth, 1856)		✓
24	งูลายสอใหญ่	<i>Xenochrophis piscator</i> (Schneider, 1799)	✓	✓
25	งูเขียวหางไหม้ท้องเขียว	<i>Trimeresurus cf. popeiorum</i> Smith, 1837	✓	✓

รายชื่อสัตว์สะเทินน้ำสะเทินบกที่พบในพื้นที่

ลำดับที่	ชื่อชนิด	ชื่อวิทยาศาสตร์	ปอดคืบ	เขากระโงม
1	อึ่งกราย sp.1 (ตาสีขาว)	<i>Leptobrachium</i> sp.		✓
2	อึ่งกรายหนังปุ่ม	<i>Leptolalax pelodytoides</i> (Boulenger, 1893)		✓
3	คางคกบ้าน	<i>Bufo melanostictus</i> Schneider, 1799	✓	✓
4	คางคกแคระ	<i>Bufo parvus</i> Boulenger, 1887	✓	✓
5	ปาดลายหินตะนาวศรี	<i>Amolops</i> sp.	✓	✓
6	กบหนอง	<i>Fejevaryia cf. limnocharis</i> (Gravenhorst, 1829)	✓	✓
7	กบทูต	<i>Limnonectes blythii</i> (Boulenger, 1920)	✓	✓
8	กบดอร์เรีย	<i>Limnonectes doriae</i> (Boulenger, 1887)		✓
9	กบหัวขาปุ่ม	<i>Limnonectes kuhlii</i> (Dumeril & Bibron, 1841)		✓
10	กบหัวโต	<i>Limnonectes macrognathus</i> (Boulenger, 1917)		✓
11	กบแรด	<i>Limnonectes cf. plicatellus</i> (Stoliczka, 1873)		✓
12	กบบัว	<i>Rana erythraea</i> (Schlegel, 1837)	✓	✓
13	กบชะง่อนหินภาคเหนือ	<i>Rana livida</i> (Blyth, 1856)	✓	✓
14	กบอ่องเล็ก	<i>Rana nigrovittata</i> (Blyth, 1856)	✓	✓
15	กบกา	<i>Taylorana hascheana</i> (Sclater, 1892)		✓
16	ปาดบ้าน	<i>Polypedates leucomystax</i> (Gravenhorst, 1829)	✓	✓
17	อึ่งแม่หนาว	<i>Microhyla berdmorei</i> (Blyth, 1856)	✓	✓
18	อึ่งลายแต้ม	<i>Microhyla butleri</i> Boulenger, 1900	✓	✓
19	อึ่งข้างดำ	<i>Microhyla heymonsi</i> Vogt, 1911	✓	✓
20	อึ่งชาดำ	<i>Microhyla pulchra</i> (Hallowell, 1861)	✓	✓

รายชื่อปลาที่พบในพื้นที่

ลำดับที่	ชื่อชนิด	ชื่อวิทยาศาสตร์	ปอดคืบ	เขากระโงม
1	กตหิน	<i>Leiocassis siamensis</i>	✓	
2	กตเหลือง	<i>Hemibagrus filamentus</i>	✓	
3	กระดี่หม้อ	<i>Trichogaster trichopterus</i>	✓	
4	กระทุงเหว	<i>Xenentodon cancila</i>	✓	
5	กระสูบขีด	<i>Hampala macrolepidota</i>	✓	
6	กระแห	<i>Puntius schwanenfeldi</i>	✓	

ลำดับที่	ชื่อชนิด	ชื่อวิทยาศาสตร์	บ่อเลี้ยง	เขากะโหลม
7	ก้าง	<i>Channa gachua</i>	✓	✓
8	ชอน	<i>Channa striatus</i>	✓	
9	จิวกวายแถบดำ	<i>Rasbora paviei</i>	✓	✓
10	จิวใบไม้	<i>Danio regina</i>	✓	✓
11	จิวนวดยาว	<i>Esomus metallicus</i>	✓	
12	ดัก	<i>Amblyceps ferotum</i>	✓	
13	ตุกด้าน	<i>Clarias batrachus</i>	✓	✓
14	ตุกบักอูย	<i>Clarias gariepinus</i>	✓	
15	ตะเพียนขาว	<i>Barbonymus gonionotus</i>	✓	
16	นิล	<i>Tilapia nilotica</i>	✓	✓
17	บุ้ทราย	<i>Oxyeleotris marmoratus</i>	✓	
18	แป้นแก้ว	<i>Parambassis siamensis</i>	✓	
19	พลวง	<i>Neolissochilus stracheyi</i>	✓	
20	มุด	<i>Garra fuliginosa</i>	✓	
21	สร้อยนกเขา	<i>Osteochilus hasselti</i>	✓	
22	สลาด	<i>Notopterus notopterus</i>	✓	
23	ไล่ต้นตาแดง	<i>Cyclocheilichthys apogon</i>	✓	
24	หนามหลัง	<i>Mystacoleucus marginatus</i>	✓	
25	หม้อข้างเหยียบ	<i>Pristolepis fasciatus</i>	✓	
26	ไหลนา	<i>Monopterus alba</i>	✓	

รายชื่อผีเสื้อ

ลำดับ	ชื่อไทย	ชื่อวิทยาศาสตร์	Family	บ่อเลี้ยง	เขากะโหลม
1	ผีเสื้อกลุ่มนางพญา	<i>Enispe euthymius</i> Brooks	Amathusiidae		✓
2	ผีเสื้อป่าสีตาลไหม้	<i>Faunis canens</i> Stichel	Amathusiidae		✓
3	ผีเสื้อจรกา	<i>Euploea midamus</i> (Guérin-Mé neville)	Danaidae		✓
4	ผีเสื้อจรกาหนอนยี่โถ	<i>Euploea core</i> Lucas	Danaidae	✓	✓
5	ผีเสื้อหนอนใบรักชืดยาว	<i>Parantica aglea</i> Moore	Danaidae	✓	✓
6	ผีเสื้อหนอนใบรักลายเสือ	<i>Danaus genutia</i> (Cramer)	Danaidae	✓	

ลำดับ	ชื่อไทย	ชื่อวิทยาศาสตร์	Family	บ่อเลี้ยง	เขากระโจม
7	ผีเสื้อหนอนใบรักสีตาล	<i>Parantica melaneus</i> (Cramer)	Danaidae	✓	
8	ผีเสื้อกลุ่มบินเร็ว	<i>Caltoris tenuis</i> Evans	Hesperiidae		✓
9	ผีเสื้อกลุ่มบินเร็ว	<i>Ctenoptilum multiguttatum</i> de Nicéville	Hesperiidae		✓
10	ผีเสื้อกลุ่มบินเร็ว	<i>Pithauria stramineipennis</i> Wood- Mason and de Nicéville	Hesperiidae		✓
11	ผีเสื้อกลุ่มบินเร็ว	<i>Potanthus confucius</i> Fruhstorfer	Hesperiidae		✓
12	ผีเสื้อกลุ่มหน้าเข็ม	<i>Hasora chromus</i> Cramer	Hesperiidae		✓
13	ผีเสื้อกลุ่มหน้าเข็ม	<i>Hasora salanga</i> Plötz	Hesperiidae		✓
14	ผีเสื้อตาลแดงโคนขีด	<i>Odontoptilum angulata</i> C.Felder	Hesperiidae		✓
15	ผีเสื้อหน้าเข็มสีตาล	<i>Badamia exclamations</i> Fabricius	Hesperiidae		✓
16	ผีเสื้อหัวแหลมกระบอง	<i>Libythea myrrha</i> Fruhstorfer	Libytheidae		✓
17	ผีเสื้อกลุ่มฟ้าขีด	<i>Prosotas</i> sp.	Lycaenidae		✓
18	ผีเสื้อกลุ่มฟ้าไม้ก้อ	<i>Arthropala eumolphus</i> (Cramer)	Lycaenidae		✓
19	ผีเสื้อกลุ่มมรกต	<i>Poritia phama</i> H.H.Druce	Lycaenidae		✓
20	ผีเสื้อกลุ่มสีน้ำเงิน	<i>Curetis bulis</i> (Westwood)	Lycaenidae		✓
21	ผีเสื้อฟ้าพุ่ม	<i>Celastrina lavendularis</i> (Moore)	Lycaenidae	✓	
22	ผีเสื้อฟ้าพุ่มขอบปีกจาง	<i>Udara dilecta</i> Moore	Lycaenidae		✓
23	ผีเสื้อฟ้าราวปีกโต	<i>Jamides pura</i> (Moore)	Lycaenidae		✓
24	ผีเสื้อฟ้าราวสีต่างฤดู	<i>Jamides celeno</i> Fabricius	Lycaenidae	✓	
25	ผีเสื้อสีหมากสุก	<i>Curetis dentata</i> Moore	Lycaenidae	✓	
26	ผีเสื้อหนอนพุทราธรรมดา	<i>Castalius rosimon</i> Fabricius	Lycaenidae	✓	
27	ผีเสื้อหนอนไม้ผลแดง ธรรมดา	<i>Rapala iarbus</i> (Fabricius)	Lycaenidae		✓
28	ผีเสื้อกลุ่มสีน้ำเงิน	<i>Zizula hylax</i> (Fabricius)	Lycaenidae		✓
29	ผีเสื้อกะทกรกแดง	<i>Cethosia biblis</i> (Drury)	Nymphalidae		✓
30	ผีเสื้อกะลาสีธรรมดา	<i>Nepis hylas</i> Moore	Nymphalidae	✓	✓
31	ผีเสื้อตุ๊กจุดแดง	<i>Euthalia evelina</i> (Moore)	Nymphalidae	✓	
32	ผีเสื้อตาลหางแหลมธรรมดา	<i>Vindula erota</i> Fabricius	Nymphalidae		✓
33	ผีเสื้อแพนซีเทา	<i>Junonia atlltes</i> Linnaeus	Nymphalidae	✓	

ลำดับ	ชื่อไทย	ชื่อวิทยาศาสตร์	Family	บ่อคิ่ง	เขากระโจม
34	ผีเสื้อเสือดาวใหญ่	<i>Phalanta phalanta</i> (Drury)	Nymphalidae	✓	
35	ผีเสื้อหนอนละหุ่งธรรมดา	<i>Ariadne merione</i> (Cramer)	Nymphalidae		✓
36	ผีเสื้อหนอนหนามกะทกรก	<i>Acraea violae</i> (Fabricius)	Nymphalidae	✓	
37	ผีเสื้อเหลืองหนามธรรมดา	<i>Polyura athama</i> (Drury)	Nymphalidae	✓	
38	ผีเสื้อเหลืองหนามใหญ่ โคนปีกดำ	<i>Polyura eudamippus</i> (Doubleday)	Nymphalidae		✓
39	ผีเสื้อกลุ่มหางติ่ง	<i>Parides adamsoni</i> (Grose-Smith)	Papilionidae		✓
40	ผีเสื้อเชิงลายธรรมดา	<i>Chilasa clytia</i> (Linnaeus)	Papilionidae	✓	
41	ผีเสื้อถุงทองธรรมดา	<i>Troidesaecus</i> sp. (C. and R.Felder)	Papilionidae	✓	
42	ผีเสื้อม้าลายใหญ่	<i>Graphium xenocles</i> Fruhstorfer	Papilionidae		✓
43	ผีเสื้อสะพายฟ้า	<i>Graphium sarpedon</i> (Fruhstorfer)	Papilionidae	✓	✓
44	ผีเสื้อหนอนจำปีจุดแยก	<i>Graphium doson</i> (C. and R.Felder)	Papilionidae	✓	
45	ผีเสื้อหางติ่งชะอ้อน	<i>Papilio nephelus</i> Pendlebury	Papilionidae		✓
46	ผีเสื้อหางติ่งเฮเลน	<i>Papilio helenus</i> Linnaeus	Papilionidae		✓
47	ผีเสื้อหางตุ้มจุดชมพู	<i>Pachliopta aristolochiae</i> (Rothschild)	Papilionidae	✓	
48	ผีเสื้อขอบปีกเลื้อยจุดแดง	<i>Prioneris philonome</i> Doubleday	Pieridae	✓	
49	ผีเสื้อขาวแคะ	<i>Leptosia nina</i> Fabricius	Pieridae	✓	
50	ผีเสื้อเนรจิ๋ว	<i>Eurema brigitta</i> Moore	Pieridae	✓	✓
51	ผีเสื้อเนรธรรมดา	<i>Eurema hecabe</i> Linnaeus	Pieridae		✓
52	ผีเสื้อเนรสามจุด	<i>Eurema blanda</i> (Wallace)	Pieridae	✓	✓
53	ผีเสื้อเนรแอนเดอร์สัน	<i>Eurema andersonii</i> Moore	Pieridae	✓	
54	ผีเสื้อปลายปีกส้มเล็ก	<i>Ixis pyrene</i> H. Druce	Pieridae		✓
55	ผีเสื้อหนอนกาฝากจุดแดง	<i>Delias descombesi</i> Boisduval	Pieridae	✓	✓
56	ผีเสื้อหนอนควน	<i>Catopsilia pomona</i> Fabricius	Pieridae	✓	✓
57	ผีเสื้อหนอนใบกุ่มธรรมดา	<i>Appias albina</i> C. and R.Felder	Pieridae	✓	✓
58	ผีเสื้อหนอนใบกุ่มเนโร	<i>Appias nero</i> Wallace	Pieridae		✓
59	ผีเสื้อหนอนใบกุ่มอินทรา	<i>Appias indra</i> Fruhstorfer	Pieridae		✓
60	ผีเสื้อกลุ่มตาลพุ่ม	<i>Mycalasis perseus</i> Fabricius	Satyridae		✓
61	ผีเสื้อตาลจุดตาหน้าธรรมดา	<i>Ypthima baldus</i> Fabricius	Satyridae	✓	✓

ลำดับ	ชื่อไทย	ชื่อวิทยาศาสตร์	Family	บ่อคั้ง	เขากระโจม
62	ผีเสื้อตาลจุดดำห้าสีจาง	<i>Ypthima similis</i> Elwes and Edwards	Satyridae	✓	✓
63	ผีเสื้อตาลแถบเหลือง	<i>Xanthotaenia busiris</i> Westwood	Satyridae		✓
64	ผีเสื้อตาลพุ่มเหลืองม่วง	<i>Mycalesis francisca</i> Moore	Satyridae	✓	
65	ผีเสื้อเลอะเทอะลายแถบ	<i>Lethe confusa</i> Aurivillius	Satyridae		✓
66	ผีเสื้อสายัณห์สีตาลใหญ่	<i>Melanitis zitenius</i> Herbst	Satyridae		✓
67	ผีเสื้อหนอนมะพร้าวธรรมดา	<i>Elymnias hypermnestra</i> Linnaeus	Satyridae	✓	

รายชื่อแมลงกินได้

ลำดับที่	ชื่อไทย	วงศ์ (Family)	บ่อคั้ง	เขากระโจม
1	กระซอน	Gryllotalpidae	✓	
2	แมลงค่อมทอง	Curculionidae	✓	✓
3	จักจั่น	Cicadidae	✓	✓
4	จิ้งหรีดทองดำ	Gryllidae	✓	✓
5	ด้วงคางคกเขียว	Scarabaeidae	✓	
6	ด้วงดิ่ง	Dytiscidae	✓	
7	ตั๊กแตนขาแดง	Acrididae	✓	
8	ตัวอ่อนแมลงปอ	Libellulidae	✓	✓
9	ปลวก	อันดับ Isoptera	✓	
10	มดแดง	Formicidae	✓	✓
11	มวนวน	Notonectidae	✓	
12	แมลงนูนเขียวธรรมดา	Scarabaeidae	✓	✓
13	แมลงเหนียง	Hydrophilidae	✓	

เอกสารอ้างอิง

- เกรียงไกร สุวรรณภักดี. 2546. *คู่มือผีเสื้อ*. พิมพ์ครั้งที่ 1. สำนักพิมพ์สารคดี, กรุงเทพฯ. 244 น.
- _____. 2540. *หนังสือชุดสิ่งแวดล้อมชาติ ผีเสื้อ*. สำนักพิมพ์สารคดี, กรุงเทพฯ. 149 น.
- ชวลิต วิทยานนท์. 2547. *คู่มือปลาน้ำจืด*. สำนักพิมพ์สารคดี, กรุงเทพฯ. 232 น.
- วราภรณ์ จำรัสเลิศลักษณ์. 2547. *ความหลากหลายชนิดและการกินอาหารของผีเสื้อกลางวันในเขตอุทยานแห่งชาติเฉลิมรัตนโกสินทร์ จังหวัดกาญจนบุรี*. วิทยานิพนธ์ปริญญาโท, มหาวิทยาลัยเกษตรศาสตร์. 78 น.
- สมพร ภูริพงศ์ และสมโภชน์ อัครกะทิววัฒน์ (บรรณาธิการ). 2535. *ภาพปลาและสัตว์น้ำของไทย*. กรมประมง กระทรวงเกษตรและสหกรณ์. 325 น.
- ธัญญา จันอาจ. 2546. *คู่มือสัตว์สะเทินน้ำสะเทินบกในเมืองไทย*. บริษัท ด้านสุขภาพการพิมพ์ จำกัด, กรุงเทพฯ. 175 น.
- Cox, J.M., P.V., Dijk, J., Nabhitabhata and K., Thirakhupt. 1998. *A Photographic Guide to Snakes and Other Reptiles of Thailand and South-East Asia*. Asia books Co., Ltd. Bangkok, 144 p.
- Lekagul, B. and McNeely, J.A. 1998. *Mammals of Thailand*. Darnsutha Press. Bangkok, Thailand.
- Lekagul, B. and Round, P.D. 1991. *A Guide to Thailand*. Saha Karn Bhaet Co. Ltd. Bangkok.
- Pinratana, A. 1981. *Butterflies in Thailand Volume 4: Lycaenidae*. The Veratham Press, Bangkok. 215 p.
- _____. 1983. *Butterflies in Thailand Volume 2: Pieridae and Amathusidae*. The Veratham Press, Bangkok. 71 p.
- _____. 1985. *Butterflies in Thailand Volume 5: Hesperidae*. The Veratham Press, Bangkok. 152 p.
- _____. 1988. *Butterflies in Thailand Volume 6: Satyridae, Libytheidae, Riodinidae*. The Veratham Press, Bangkok. 60 p.
- _____ and J. Eliot. 1992. *Butterflies in Thailand Volume 1: Papilionidae and Danaidae*. Bosco Offset, Bangkok. 78 p.
- _____ and J. Eliot. 1996. *Butterflies in Thailand Volume 3: Nymphalidae*. Bosco Offset, Bangkok. 140 p.
- Osada, S., Uémura, Y. and Uehara, J. 1999. *An Illustrated Checklist of the Butterflies of Laos*. P.D.R. Mokuyo-sha, Tokyo. 240 p.

Taylor, E.H. 1963. The Lizards of Thailand. *The University of Kansas Science Bulletin*.
44(14): 687-1077.

_____. 1965. The Serpents of Thailand and Adjacent Waters. *The University of Kansas
Science Bulletin*. 45(9): 609-1096.

ภาพสัตว์เลื้อยคลานด้วยนม



กระรอกบินแก้มสีแดง

Hylopetes lepidus (Horsfield, 1822)



ค้างคาวจุมกตลอดหูสั้น

Murina cyclotis (Dodson, 1872)



ค้างคาวหูหนוטินเล็กเขี้ยวยาว

Myotis mystacinus (Kuhl, 1819)



ค้างคาวหูหนוטินเล็กเขี้ยวสั้น

Myotis siliigorensis (Horsfield, 1855)



ตุ่น หรือ ติ่ง

Talpa micrura Hodgson, 1841

ภาพนก



นกกะจ้อยวงตาสีทอง

Seicercus burkii (Burton, 1836)

นกกะจืดหัวโลกเหนือ

Phylloscopus borealis (Blasius, 1858)

นกกะจืดเขียวปีกสองแถบ

Phylloscopus plumbeitarsus Swinhoe, 1861

นกกะจิบหญ้าท้องเหลือง

Prinia flaviventris (Delessert, 1840)

นกกะตีดตะโพกขาว

Lonchura punctulata (Linnaeus, 1766)

นกกะเต็นลาย

Lacedo pulchella (Horsfield, 1821)



นกกระรางคอดำ/นกชอชู้

Garrulax chinensis (Scopoli, 1786)



นกกระรางหัวหงอก

Garrulax leucolophus (Hardwicke, 1815)



นกกินปลีหางยาวคอดำ

Aethopyga saturata (Hodgson, 1836)



นกกินแมลงคอเทา

Stachyris nigriceps Blyth, 1844



นกเขาลายเล็ก

Macropygia ruficeps (Temminck, 1834)



นกเขาลายใหญ่

Macropygia unchall (Wagler, 1827)



นกเขียวคราม
Irena puella Latham, 1790



นกจับแมลงคอน้ำตาลแดง
Cyornis banyumas (Horsfield, 1821)



นกจับแมลงสีฟ้า
Eumyias thalassina (Swainson, 1838)



นกจับแมลงหัวเทา
Culicicapa ceylonensis (Swainson, 1820)



นกจับแมลงอกสีน้ำตาลอ่อน
Rhinomyias brunneata (Slater, 1897)



นกจาบคาเคราน้ำเงิน
Nyctornis ethertoni (Jardine-Selby, 1830)



นกจาบดินอกลาย

Cryssirina temia (Daudin, 1800)



นกแขวงแขวเล็กเหลือบ

Dicrurus aeneus Vieillot, 1817



นกตั้งล้อ

Megalaima virens (Boddaert, 1783)



นกนางแอ่นตะโพกแดง

Hirundo daurica Linnaeus, 1771



นกปลีกล้วยท้องเทา

Arachnothera affinis (Horsfield, 1822)



นกปลีกล้วยลาย

Arachnothera magna (Hodgson, 1837)



นกโพระดกคอสีฟ้า

Megalaima incognita (Hume, 1874)



นกมุ่นรกตาขาว

Alcippe poiocephala (Jerdon, 1844)



นกมุ่นรกตาแดง

Alcippe morrisonia Swinhoe, 1863



นกสาลิกาเขียว

Cissa chinensis (Boddaert, 1783)



นกเสื่อแมลงหัวขาว

Gampsorhynchus rufulus Blyth, 1844



นกแสกแดง

Phodilus badius (Horsfield, 1821)



นกหกเล็กปากแดง

Loriculus vernalis (Sparman, 1787)



นกหัวขวานป่าไผ่

Gecinulus viridis Blyth, 1860



นกอีแพรดคอขาว

Rhipidura albicollis (Vieillot, 1818)



เหยี่ยวนกกระจอกเล็ก

Accipiter virgatus (Temminck, 1822)

ภาพสัตว์เลื้อยคลาน



ตุ๊กแกปากคอรวัน

Cyrtodactylus oldhami (Theobald, 1876)



จิ้งจกหางเรียบ

Hemidactylus frenatus Dumeril and Bibron, 1836



จิ้งเหลนดิน

Scincella sp.



จิ้งเหลนภูเขาอินเดีย

Sphenomorphus indicus (Gray, 1853)



กิ้งก่าน้อยหางยาว

Tadydromus sexlineatus Daudin, 1802



งูกินதாகจูดขาว

Pareas margaritophorus (Jan, 1866)



งูทางมะพร้าวแดง

Elaphe porphyracea (Cantor, 1839)

งูบาทมหากหางนิล

Elaphe taeniura (Cope, 1861)

งูคอขวั้นดำ

Sibynophis collaris (Gray, 1853)

งูลายสบบจุดดำขาว

Rhabdophis chrysargos (Schlegel, 1837)

งูลายสบบเขียวขวั้นดำ

Rhabdophis nigrocinctus (Blyth, 1856)

สัตว์สะเทินน้ำสะเทินบก



อึ่งกราย sp.1

Leptobrachium sp.



อึ่งกรายหนังปม

Leptolalax pelodytoides (Boulenger, 1893)



กบหัวขานปม

Limnonectes kuhlii (Dumeril & Bibron, 1841)



กบหัวโต

Limnonectes macrohnathus (Boulenger, 1917)



กบแรด

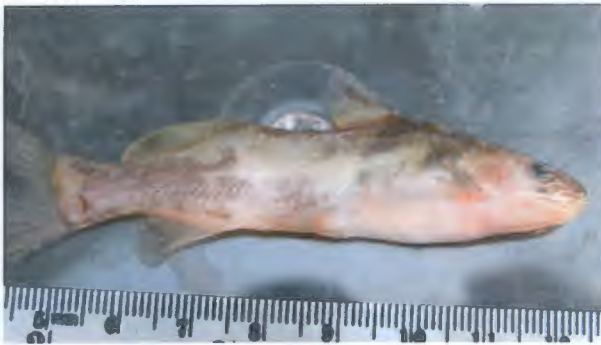
Limnonectes cf. *plicatellus* (Stoliczka, 1873)



กบกา

Taylorana hascheana (Sclater, 1892)

ภาพปลา



กตหิน

Leiocassis siamensis Regan

กตเหลือง

Hemibagrus filamentus

กระดี่หม้อ

Trichogaster trichopterus

กระตู่เทว

Xenentodon cancila

กระสุมขีด

Hampala macrolepidota

กระแห

Puntius schwanenfeldi



ก้าง
Channa gachua



ช่อน
Channa striatus



จิวกวายแถบดำ
Rasbora paviei



จิวกใบไม้
Danio regina



จิวกหนวดยาว
Esomus metallicus



ดัก
Amblyceps ferotum



ตุ๊กต๋าน
Clarias batrachus



ตุ๊กบักอูย
Clarias gariepinus



สะเฟียนชาว
Barbonymus gonionotus



นึล
Tilapia nilotica



นุ่ทราย
Oxyleotris marmoratus



แป้นแก้ว
Parambassis siamensis



ปลวง

Neolissochilus strachevi



มุด

Garra fuliginosa



สร้อยนกเขา

Osteochilus hasselti



ปลาตะเพียน

Notopterus notopterus



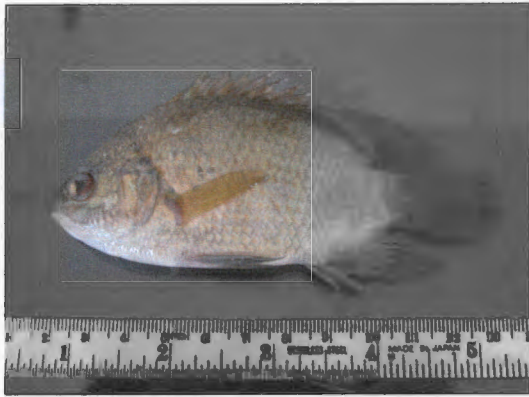
ไต้ต้นตาแดง

Cyclocheilichthys apogon



หนามหลัง

Mystacoleucus marginatus



หม้อช้างเหี้ยบ

Pristolepis fasciatus



ไหลนา

Monopterus alba

ภาพผีเสื้อ



ผีเสื้อกลุ่มนางพญา
Enispe euthymius Brooks



ผีเสื้อป่าสีตาลไหม้
Faunis canens Stichel



ผีเสื้อจรกา
Euploea midamus (Guérin-Ménéville)



ผีเสื้อจรกาหนอนยี่โด
Euploea core Lucus



ผีเสื้อหนอนใบรักขี้ดียว
Parantica aglea Moore



ผีเสื้อหนอนใบรักลายเสือ
Danaus genutia (Cramer)



ผีเสื้อหนอนใบรักสีตาล

Parantica melaneus (Cramer)



ผีเสื้อกลุ่มบินเร็ว

Caltoris tenuis Evans



ผีเสื้อกลุ่มบินเร็ว

Ctenoptilum multiguttatum de Nicéville



ผีเสื้อกลุ่มบินเร็ว

Pithauria stramineipennis Wood-Mason and de Nicéville



ผีเสื้อกลุ่มบินเร็ว

Potanthus confucius Fruhstorfer



ผีเสื้อกลุ่มหน้าเข็ม

Hasora chromus Cramer



ผีเสื้อกลุ่มหน้าเข็ม
Hasora salanga Plötz



ผีเสื้อตาลแดงโคนขีด
Odontoptilum angulata C.Felder



ผีเสื้อหน้าเข็มสีตาล
Badamia exclamacionis Fabricius



ผีเสื้อหัวแหลมกระบอง
Libythea myrrha Fruhstorfer



ผีเสื้อกลุ่มฟ้าขีด
Prosotas sp.



ผีเสื้อกลุ่มฟ้าไม้ก้อ
Arthropala eumolphus (Cramer)



ผีเสื้อกลุ่มมรกต
Poritia phama



ผีเสื้อกลุ่มสีน้ำเงิน
Curetis bulis (Westwood)



ผีเสื้อฟ้าพุ่ม
Celastrina lavendularis (Moore)



ผีเสื้อฟ้าพุ่มขอบปีกจาง
Udara dilecta Moore



ผีเสื้อฟ้าขาวปีกโต
Jamides pura (Moore)



ผีเสื้อฟ้าขาวสีต่างฤดู
Jamides celeno Fabricius



ผีเสื้อสีหมากสุก
Curetis dentata Moore



ผีเสื้อหนอนพุทราธรรมดา
Castalius rosimon Fabricius



ผีเสื้อหนอนไม้ผลแดงธรรมดา
Rapala iarbus (Fabricius)



ผีเสื้อกลุ่มสีน้ำเงิน
Zizula hylax (Fabricius)



ผีเสื้อกะทกรกแดง
Cethosia biblis (Drury)



ผีเสื้อกะลาสีธรรมดา
Nepis hylas Moore



ผีเสื้อตึกจุดแดง

Euthalia evelina (Moore)

ผีเสื้อตาลหางแหลมธรรมดา

Vindula erota Fabricius

ผีเสื้อแพนซีเทา

Junonia atlites Linnaeus

ผีเสื้อเสือดาวใหญ่

Phalanta phalanta (Drury)

ผีเสื้อหนอนละหุ่งธรรมดา

Ariadne merione (Cramer)

ผีเสื้อหนอนหนามกะทกรก

Acraea violae (Fabricius)



ผีเสื้อเหลืองหนามธรรมดา
Polyura athamas (Drury)



ผีเสื้อเหลืองหนามใหญ่โคนปีกดำ
Polyura eudamippus (Doubleday)



ผีเสื้อกลุ่มหางตั้ง
Parides adamsoni (Grose-Smith)



ผีเสื้อเชิงลายธรรมดา
Chilasa clytia (Linnaeus)



ผีเสื้อถุงทองธรรมดา
Troides aecus (C. and R. Felder)



ผีเสื้อม้าลายใหญ่
Graphium xenocles Fruhstorfer



ผีเสื้อสะพายฟ้า

Graphium sarpedon (Fruhstorfer)

ผีเสื้อหนอนจำปีจุดแฉก

Graphium doson (C. and R.Felder)

ผีเสื้อหางติ่งชะอ้อน

Papilio nephelus Pendlebury

ผีเสื้อหางติ่งเฮเลน

Papilio helenus Linnaeus

ผีเสื้อหางตุ้มจุดชมพู

Pachliopta aristolochiae (Rothschild)

ผีเสื้อรอบปีกเลื่อยจุดแดง

Prioneris philonome Doubleday



ผีเสื้อขาวแคระ

Leptosia nina Fabricius

ผีเสื้อเนรจิ๋ว

Eurema brigitta Moore

ผีเสื้อเนรธรรมดา

Eurema hecabe Linnaeus

ผีเสื้อเนรสามจุด

Eurema blanda (Wallace)

ผีเสื้อเนรแอนเดอร์สัน

Eurema andersonii Moore

ผีเสื้อปลายปีกส้มเล็ก

Ixis pyrene H. Druce



ผีเสื้อหนอนกาฝากจุดแดง
Delias descombesi Boisduval



ผีเสื้อหนอนกุน
Catopsilia pomona Fabricius



ผีเสื้อหนอนใบกุ่มธรรมดา
Appias albina C. and R.Felder



ผีเสื้อหนอนใบกุ่มเนโร
Appias nero Wallace



ผีเสื้อหนอนใบกุ่มอินทรา
Appias indra Fruhstorfer



ผีเสื้อกลุ่มตาลพุ่ม
Mycalesis perseus Fabricius



ผีเสื้อตาลจุดตาห้าธรรมดา (ด้านท้อง)

Ypthima baldus Fabricius



ผีเสื้อตาลจุดตาห้าสีจาง (ด้านท้อง)

Ypthima similis Elwes and Edwards



ผีเสื้อตาลแถบเหลือง

Xanthotaenia busiris Westwood



ผีเสื้อตาลพุ่มเหลืองม่วง

Mycalasis francisca Moore



ผีเสื้อเสอะทะเลลายแถบ

Lethe confusa Aurivillius



ผีเสื้อสายัณห์สีตาลใหญ่

Melanitis zitenius Herbst



ผีเสื้อหนอนมะพร้าวธรรมดา

Elymnias hypermnestra Linnaeus

ภาพแมลงกินได้



จ๊กจั่น
วงศ์ Cicadidae



จิ้งหรีดทองดำ
วงศ์ Gryllidae



ด้วงคางคกเขียว
วงศ์ Scarabaeidae



ด้วงดิ่ง
วงศ์ Dytiscidae



ตั๊กแตนขาแดง
วงศ์ Acrididae



ตัวอ่อนแมลงปอ
วงศ์ Libellulidae



ปลวก
อันดับ Isoptera



มดแดง
วงศ์ Formicidae



มวนวน
วงศ์ Notonectidae



แมลงนูนเขียวธรรมดา
วงศ์ Scarabaeidae



แมลงเหนียง
วงศ์ Hydrophilidae