

## “รถไฟ กับการพัฒนาชุมชน นครราชบุรี”

การเสวนา:ราชบุรีศึกษา ครั้งที่ 1

วันที่ 14 ก.ค. 2566 ณ มจร.ราชบุรี

คุณกรรณิกา ณ บางช้าง

อดีตผู้ใหญ่บ้านหมู่ที่ 2 ตำบลเจ็ดเสมียน



### ชุมชนเจ็ดเสมียน

ตั้งอยู่บริเวณฝั่งตะวันออกของแม่น้ำแม่กลอง มีอาณาเขตครอบคลุม พื้นที่ของตำบลเจ็ดเสมียน รวมทั้งหมด จำนวน 6 หมู่บ้าน อยู่ในเขตเทศบาลตำบลเจ็ดเสมียน อำเภอโพธาราม จังหวัด หนาของชุมชนเจ็ดเสมียนมีพื้นที่ทั้งสิ้น ตาราง 14 กิโลเมตร ประชากรประมาณ 6000 คน



### เขตติดต่อ

ด้านเหนือ ติดต่อเขตตำบลคลองข่อย อำเภอโพธาราม

ด้านตะวันออก ติดต่อเขตตำบลดอนทราย อำเภอโพธาราม และเขตตำบลสามเรือน อำเภอเมืองราชบุรี

ด้านใต้ ติดต่อเขต ตำบลท่าราบ อำเภอเมืองราชบุรี

ด้านตะวันตก ติดต่อแม่น้ำแม่กลอง

กลุ่มชาติพันธุ์ที่อพยพเข้ามาตั้งถิ่นฐานแบ่งได้เป็น 4 กลุ่มชาติพันธุ์ ประกอบไปด้วย คนไทยพื้นถิ่น คนไทยเชื้อสายลาว คนไทยเชื้อสายเขมร คนไทยเชื้อสายจีน คนไทยเชื้อสายเขมร ส่วนมากอาศัยอยู่ที่บ้านสนามชัย และบ้านทุ่ง (บ้านเกาะสมบูรณ์) มีความสามารถด้านการเลี้ยงช้างให้กับทางราชการ จึงได้รับนามสกุล วงศ์ไอยรา ซึ่งเป็นต้นตระกูลใหญ่ของคนเจ็ดเสมียน ต่อมาได้เปลี่ยนมาใช้นามสกุลว่า วงศ์ยะรา

ชุมชนเจ็ดเสมียน ที่มาจากพ.ศ. 2310 พระเจ้าตากสินมหาราชได้รวบรวมไพร่พลออกจากกรุงศรีอยุธยาเดินทางผ่านมายังเมืองราชบุรี แล้วโปรดให้รับสมัครทหารรบกับข้าศึก จึงประกาศรับสมัคร เข้าวันรุ่งขึ้นมีผู้คนมาสมัครเป็นจำนวนมาก พระองค์จึงให้รับสมัครผู้รู้หนังสือมาเป็นเสมียนรับลงทะเบียนเพิ่มเติม ปรากฏว่ามีคนมาอาสา 7 คน และทำการบันทึกรายชื่อทหารได้ทันพลบค่ำพอดี พระองค์ประทับใจมาก จึงได้ตั้งชื่อหมู่บ้านแห่งนี้ว่า "หมู่บ้านเจ็ดเสมียน"



การเดินทางและการค้าขายในสมัยนั้นจะใช้การเดินทางเรือและทางรถไฟ สินค้าบางชนิดก็ส่งเข้ากรุงเทพฯ โดยทางรถไฟ ในสมัยที่มีการสร้าง ทางรถไฟสายใต้ เป็นเส้นทางที่เริ่มจากกรุงเทพมหานคร ผ่านนครปฐมรวมระยะทางประมาณ 106 กิโลเมตร ถึงสถานีเจ็ดเสมียน (อยู่บริเวณหน้าตลาดเก่าเจ็ดเสมียน) ทางราชการได้จ้างคนจีนมาสร้างทางรถไฟจะปลูกโรง เป็นที่พักอาศัย จะขุดดินมาสร้างทางรถไฟ บริเวณนั้นจึงเรียกว่า “บ่อเจ๊ก” การทำมาค้าขาย ของคนไทยเชื้อสายจีน ใน

ตลาดเจ็ดเสมียน ทำให้ตลาดเจ็ดเสมียนมีความเจริญรุ่งเรือง มีทั้งกิจการโรงสีร้านทอง โรงยาฝิ่น ร้านขายของเบ็ดเตล็ด ขายผัก ขายปลา เครื่องใช้ไม้สอยสารพัด ฯลฯ ชาวจีนได้สร้างศาลเจ้าเป็นที่ยึดเหนี่ยวจิตใจของคนในตลาดเจ็ดเสมียน ในอดีตทางรถไฟเป็นทางเดียว ใช้หัวรถจักรไอน้ำต้องมาหยุดจอดเติมฟืน เติมน้ำมันก็เลยใช้เวลาการจอดนาน ชุมชนขยายตัวเกิดขึ้น มีการค้าและตั้งถิ่นฐานชุมชน เจริญรุ่งเรืองก่อนรวมกับอำเภอโพธารามในปัจจุบัน

### ของดีเจ็ดเสมียน

หัวไชโป๊ ผลิตภัณฑ์ขึ้นชื่อของเจ็ดเสมียนจากที่ประชาชนในพื้นที่ได้มีความคิดที่จะถนอมอาหารเก็บไว้รับประทานได้นาน ๆ เนื่องจากประชาชน นิยมรับประทานหัวไชเท้า จากที่ทำกินกันในครัวเรือนก็ปรับปรุงขยายเป็นโรงงานที่แปรรูปผลิตภัณฑ์จากหัวไชเท้าเป็นไชโป๊ว ชนิดต่าง ๆ และนำไปจำหน่ายตามพื้นที่ต่าง ๆ ผลิตภัณฑ์และสินค้าขึ้นชื่อ เช่น ไชโป๊วแม่ตังกวย ไชโป๊วหวานแม่ชฎา ไชโป๊วแม่ทองสุข ไชโป๊วหวานแม่ฮั่น นอกจากนี้ยังมีเค้กมะพร้าวอ่อนที่เป็นเจ้าแรกและอร่อยมาก



จากแนวคิดอนุรักษ์ศิลปวัฒนธรรมพื้นถิ่น จึงมีการจัดตั้งกลุ่มบริหารจัดการตลาดเก่า 119 ปีเจ็ดเสมียน และเกิดพิพิธภัณฑ์ชุมชนและโรงละครชุมชนขึ้นทั้งยังมีกลุ่มพัฒนาชุมชนส่งเสริมอาชีพการท่องเที่ยว มี 33 โฮมสเตย์ 33 แหล่งเรียนรู้

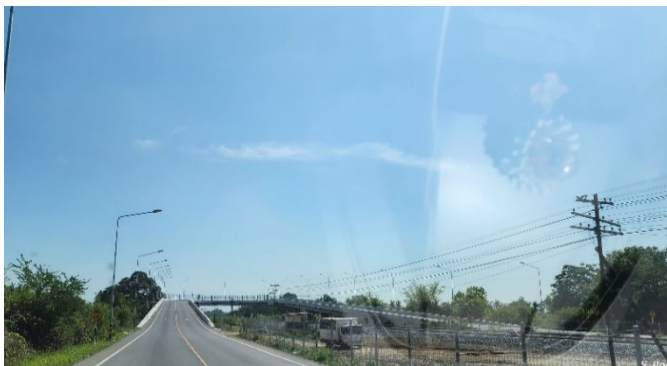




งานประเพณีแห่ดอกไม้ทวายสงกรานต์ตำบลเจ็ดเสมียนในอดีต หลังจากการทำนาในเทศกาลสงกรานต์ชาวบ้านจะช่วยกันขนทรายจากแม่น้ำมาก่อพระทรายและเก็บดอกไม้มาเพื่อประดับประดาและตกแต่งเกวียนและขบวนแห่ส่วนดอกไม้ที่เหลือก็จะนำไปสักการะกองผ้าป่าและนำไปปักที่กองพระทรายงานประเพณีแห่ดอกไม้ทวายสงกรานต์ จะจัดขึ้นประจำปีคืออาทิตย์สุดท้ายของเดือน หรือตามประกาศของเทศบาลเป็นมรดกทางวัฒนธรรมจากบรรพบุรุษที่มีมายาวนานกว่า 100 ปี ภายในงานมีการประกวดรถบุปผชาติ จัดขึ้นด้วยความรักความสามัคคีของชาวบ้านในท้องถิ่น

### รถไฟทางคู่ กับการเปลี่ยนแปลงของชุมชน

การพัฒนาเป็นรถไฟรางคู่ทำให้ต้องปิดกั้นทางรถไฟเพื่อความปลอดภัย จึงทำให้แบ่งแยกพื้นที่ของเจ็ดเสมียนออกเป็นตะวันตก ตะวันออก ทางรถไฟที่ผ่านตำบลเจ็ดเสมียนนั้น จะไปหากันได้ยากมาก จากเดิมที่สามารถข้ามทางรถไฟไปมาได้ ซึ่งการรถไฟได้สร้างถนนให้เราข้ามก็เป็นในรูปแบบเกวียนม้าระยะทางไป 3 กม. กลับ 3 กม. ก็ต้องใช้รถจักรยานยนต์ คนที่มีอายุมากก็จะได้รับผลกระทบเยอะมากเรื่องนี้ ทั้งพระหรือนักเรียน เพราะว่าฝั่งตะวันตกของตำบลมีทั้งหมด 4 วัด 3 โรงเรียนอยู่ฝั่งทางซีกตะวันตกหมด พ่อแม่พี่น้องก็จะมีภาระต้องส่งเด็กๆส่งข้ามไปโรงเรียน หรือส่งผลต่อประเพณีแห่ดอกไม้ทวายสงกรานต์ซึ่งตำบลมี ประเพณีเก่าแก่อันนี้มา 150 กว่าปีขบวนแห่แต่ละครั้งเนี่ยขบวนสวยงาม ขบวนมีความ



ยาวกว่า 15 -20 เมตร ก็เกิดความยากลำบากในการข้ามทางข้ามเกวียนนี้ อย่างไรก็ตามชุมชนก็มีท้องถิ่นก็เริ่มมีการพูดคุยกันโดยท่านนายกเทศบาลฯได้เชิญชาวบ้านมาร่วมประชาคมพูดคุยถึงผลกระทบและเสนอแนวทางแก้ เช่น การสร้างทางลอดเพิ่ม หรือ รั้วกั้นทางข้ามที่สามารถเปิดปิด

## รถไฟให้ประโยชน์อะไรกับชุมชนเจ็ดเสมียน

รถไฟทำให้เจ็ดเสมียนมีการเปลี่ยนแปลงไปอย่างมากในทางเศรษฐกิจโดยเฉพาะการขนส่ง ทำให้มีการผลิตสินค้าโรงงาน 40 กว่าโรงงาน การส่งเสริมสินค้าชุมชน ไข่ป๊อว เค้กมะพร้าว ให้เป็นที่รู้จักอย่างแพร่หลาย และเป็นส่วนสำคัญในการสร้างคนในเรื่องของการศึกษาโดยใช้รถไฟนั่งไปเรียนหนังสือ ทำให้ลูกหลานของเจ็ดเสมียนเป็นระดับผู้นำ ประสบความสำเร็จในอาชีพการงาน



ปัจจุบันรถไฟให้ประโยชน์ด้านการท่องเที่ยว มาจากกรุงเทพฯสามารถค้นหาใน Google จะเห็นตำบลเจ็ดเสมียนเป็นสถานที่ที่เป็นเส้นทางเชื่อมแหล่งท่องเที่ยวอื่นๆ เช่น สะพานข้ามแม่น้ำแม่กลอง อุทยานหินเขางู ค้างคาวออกถ้ำเขาช่องพราน วัดขนอนหนังใหญ่ นักท่องเที่ยวสามารถนำจักรยานขึ้นลงมากับรถไฟได้



ชุมชนเจ็ดเสมียนจึงเป็นตัวอย่างที่แสดงให้เห็นถึงวิวัฒนาการของการอยู่ร่วมกันของคน ชุมชนและการพัฒนาโครงสร้างพื้นฐานความเจริญของประเทศ ที่มีการเรียนรู้ การพึ่งพาอาศัยและการปรับตัวในแต่ละยุคสมัยที่มีบริบททางสังคมและเศรษฐกิจและการเปลี่ยนแปลงอยู่ตลอดเวลา โดยที่ต้องให้ความสำคัญกับการพัฒนาคน จึงจะดำรงอัตลักษณ์และความโดดเด่นของตนเองที่แตกต่างไม่เหมือนที่ใดเป็นจุดดึงดูดให้คนภายนอกกลับมาสนใจ กลับมาสร้างเศรษฐกิจและความเข้มแข็งต่อชุมชน



เอกสารเพิ่มเติม <https://shorturl.asia/6HgSv>